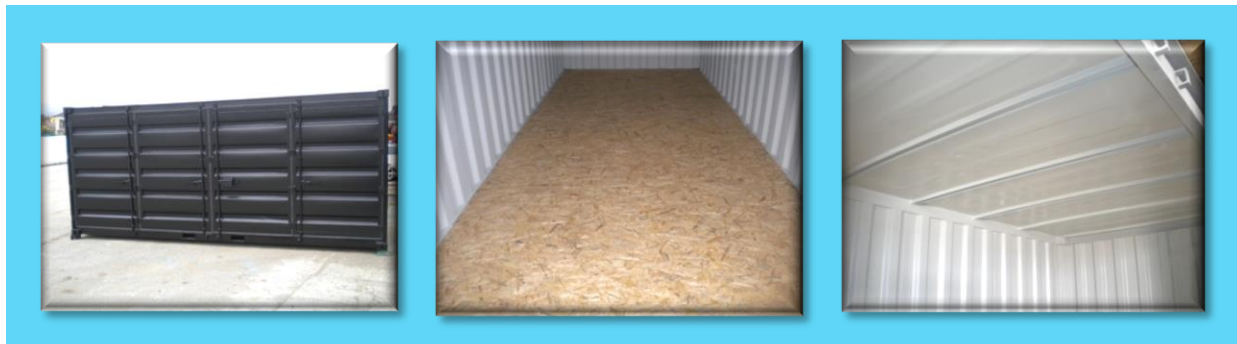


SKLADOVÝ KONTAJNER – technická špecifikácia



Popis	6'	8'	10'	15'	20'	
Konštrukcia	Robustný typ oceľovej vodotesne zváranéj konštrukcie. Rám oceľové profily hrúbky 3 a 4 mm. Štandardné s otvormi pre vysokozdvížny vozík (otvory VZV –oceľového plechu hrúbky 3 mm, rozmeru 300x95, rozteč 950 mm, pozícia: na krátkej strane: 6', 8', 9' na dlhej strane: 10', 15', 20').					
ISO kocky	Zvárané kocky, rozmer podľa ISO normy , hrúbky 6mm					
Strecha	Strešný rám – zvárané oceľové profily 3mm, pochôdzia strecha, prekrytie profilovaným plechom hrúbky 1,4mm.					
Steny	Steny kontajnera – profilovaný oceľový plech hrúbky 1,4mm s núteným vetraním prekryté oceľovou krytkou umiestnené pod strešným rámom					
Podlaha	Podlahový rám – zvárané oceľové profily hrúbky 3mm					
	OSB doska	22mm OSB doska, vodeodolná				
	Preglejka	21mm preglejka, vodeodolná , hladká				
	Preglejka	18mm preglejka, vodeodolná, protišmyková				
Oceľová	3+1mm					
Kontajnerové dvere	Dvojkridlové dvere s gumovým tesnením okolo dverí, bezpečnostná klapka, oceľové závesné čapy s puzdrom a oceľové uzamykacie tyče pre zamykanie dverí , otvorenie polomer 270° .					
Svetlý otvor dverí (šírka x výška) mm	1576x1545	2050x1955	2288x2286	2288x2286	2288x2286	
Rozmer vonkajší mm	Dĺžka	1800	2438	2991	4500	6058
	Šírka	1750	2200	2438	2438	2438
	Výška	1900	2260	2591	2591	2591
Rozmer vnútorný mm	Dĺžka	1690	2275	2828	4337	5895
	Šírka	1640	2090	2328	2328	2328
	výška	1700	2060	2391	2391	2391
Váha kg (kontajner s oceľovou podlahou)	660	800	1050	1270	1530	
Max. zaťaženie podlahy kg/m² (kontajner s oceľovou podlahou)	550	700	1000	750	750	
Objem m³	4,6	9,7	15,6	24	32,6	
Zaťaženie snehom (strecha) kg/m² (1kN/m²)	100					
Lakovanie	vnútri: základná farba RAL 7035 60µm, vonkajšie: základná + vrchná 100µm					